

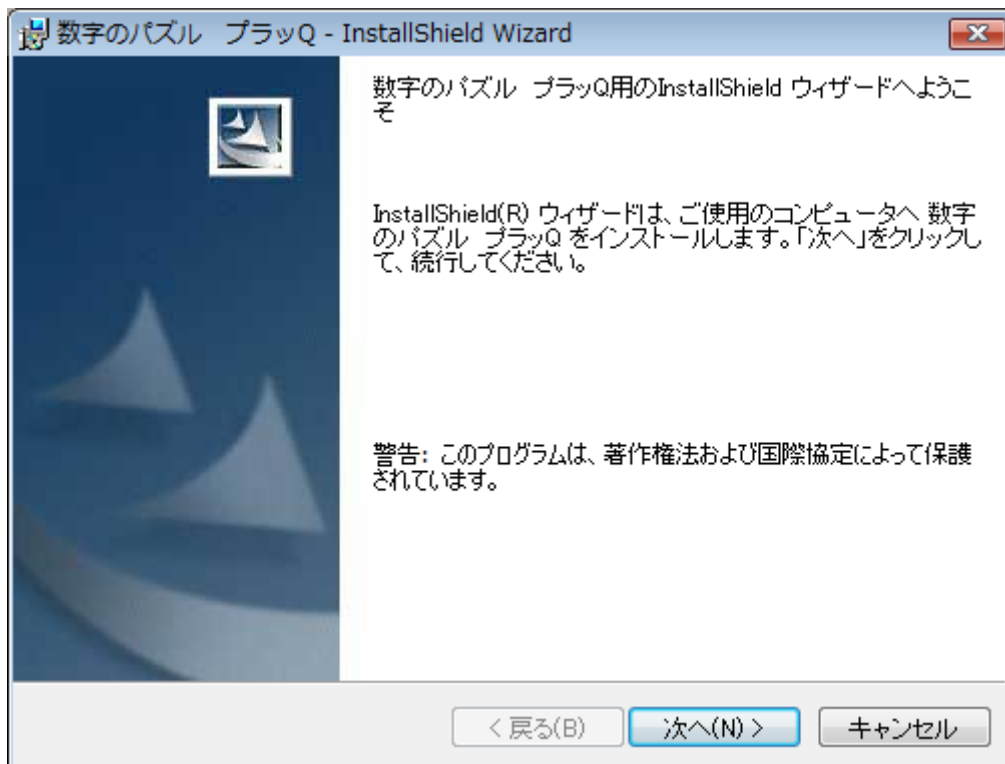
数字のパズル プラッQ (インストールマニュアル)

本文では、インストール方法ならびにアンインストール方法につきまして解説を行なっております。是非、ご一読くださいますようお願い申し上げます。

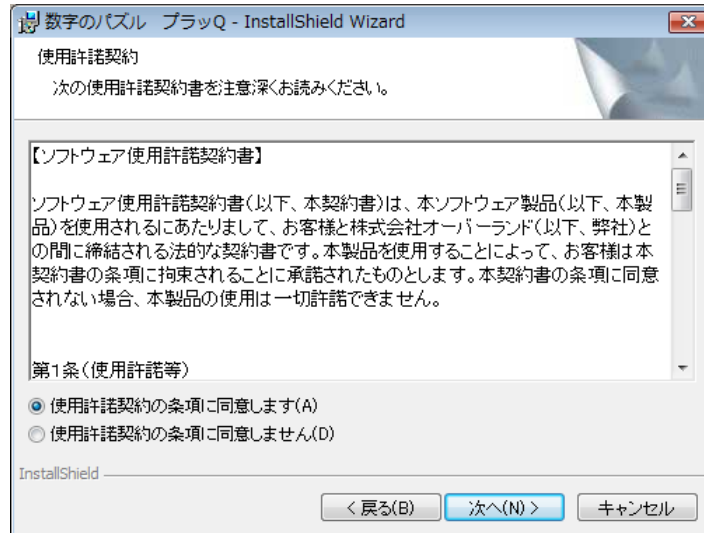
インストール方法(数字のパズル プラッQの追加)

以下の手順に従いながら、インストールを行ってください。

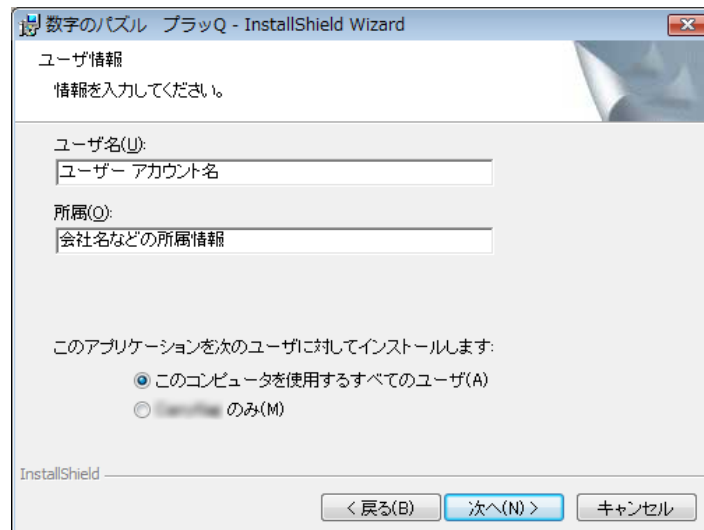
1. ダウンロードされました数字のパズル プラッQのセットアップファイル“plusq.exe”をダブルクリックして起動を行います。しばらくすると、InstallShield ウィザードが起動されてセットアップの準備が開始されます。セットアップの準備が出来ますと下図が表示されますので[次へ]をクリックしてください。



2. 使用許諾契約が表示されましたら、使用許諾契約書の内容をよくお読みいただき、ご同意いただけましたら、「使用許諾契約の条項に同意します」を選択後、[次へ]をクリックしてください。



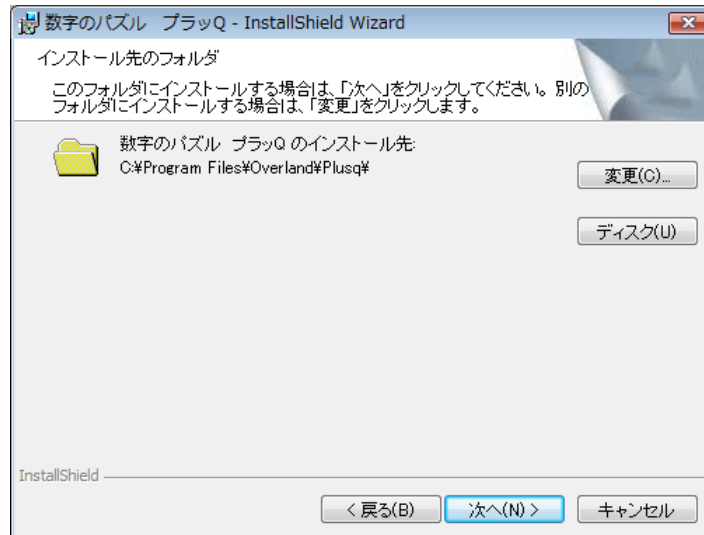
3. ユーザー情報の入力画面が表示されましたら、必要な項目の入力を行ってから[次へ]をクリックしてください。画面下側部分におきまして、インストールするユーザーを選択することも出来ます。



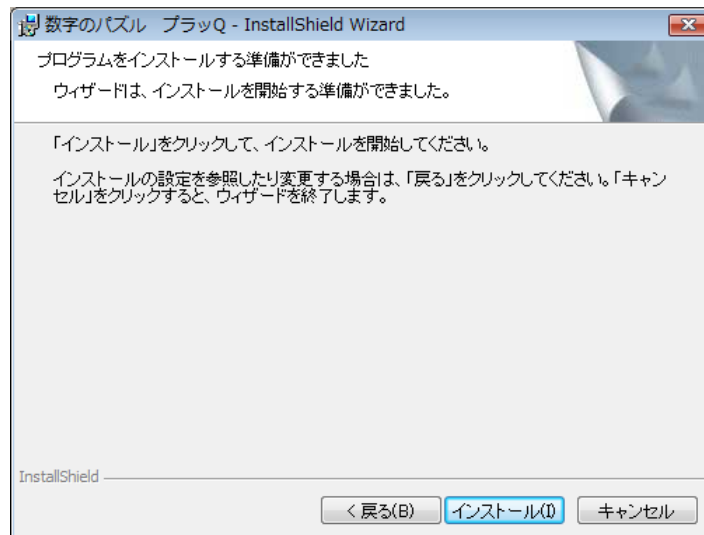
- ① ユーザー名：ユーザー アカウント名を入力します。(通常は自動的に設定)
- ② 所属：お客様の会社名などの所属情報を入力します。(任意に設定)

4. インストール先のフォルダ画面より、インストール先の変更やディスク容量の確認を行うことが出来ます。通常は、特に変更を行う必要はありません。[次へ]をクリックしてください。

※インストール先をご変更される場合、インストール先に日本語のフォルダ名を含めないようにご注意ください。日本語のフォルダ名を含めると一部機能が動作しなくなります。

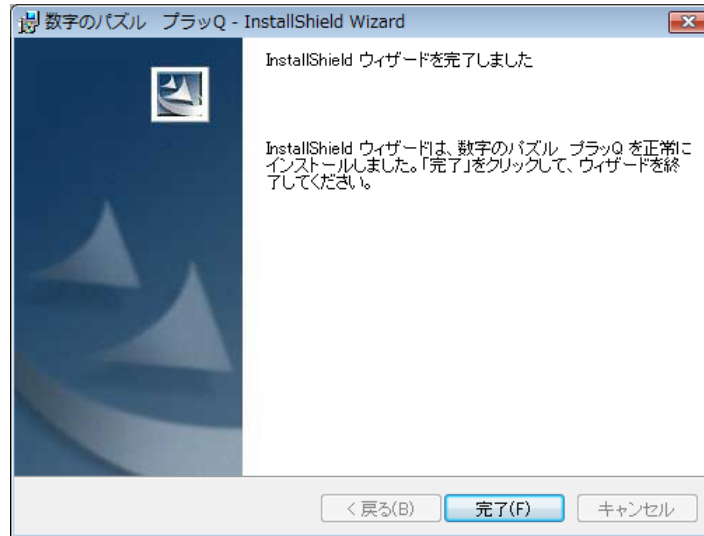


5. 下図が表示されましたら[インストール]をクリックしてください。



6. 続いて、インストールが開始されます。インストールにはしばらくお時間がかかりますので、そのままの状態でお待ちください。

7. インストールが完了しますと下図が表示されますので[完了]をクリックします。



8. 以上でインストールは終了です。

■数字のパズル プラッ Q の起動方法

数字のパズル プラッ Q を起動されるには、デスクトップ上に作成されました「数字のパズル プラッ Q」のアイコンをダブルクリックして起動されるか、あるいはプログラムメニューより起動を行って下さい。

「スタート」→「(すべての)プログラム」→「Overland」→「数字のパズル プラッ Q」
→「数字のパズル プラッ Q」

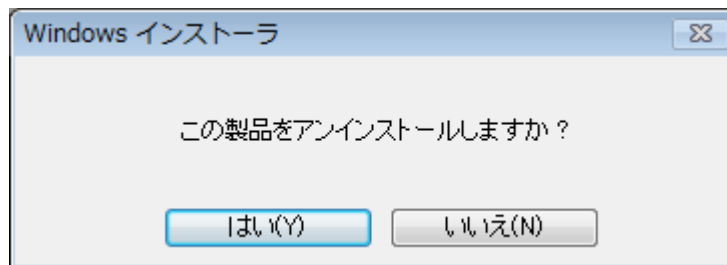
■数字のパズル プラッ Q のプレイ方法

数字のパズル プラッ Q のプレイ方法につきましては、ゲーム内のヘルプよりご覧いただくことが出来ます。上記の方法でゲームの起動を行い、メニュー画面が表示されましたら「あそびかた」ボタンをクリックして下さい。

アンインストール方法(数字のパズル プラッ Q の削除)

数字のパズル プラッ Q がご不要となりましたら、以下の手順に従って、アンインストールを行ってください。アンインストールとは、ソフトウェアを削除する作業のことを言います。

1. デスクトップの左下にある「スタート」ボタンをマウスでクリックし、「スタート」→「(すべての)プログラム」→「Overland」→「数字のパズル プラッ Q」→「数字のパズル プラッ Q の削除」と選択してください。
2. 続いて、「この製品をアンインストールしますか?」というダイアログが表示されますので、**[はい]**をクリックしてください。



3. アンインストールが開始されますので、しばらくの間そのままの状態でお待ちください。以上でアンインストールは終了です。

【注意事項】

エクスプローラなどを使用して直接ファイルを削除されますと正常にアンインストールされませんのでご注意ください。この場合のサポートは致しかねますので、あらかじめご了承ください。



セーブデータの削除方法

数字のパズル プラッ Q ではアンインストールを行いましても、セーブデータなどの情報(オプション設定やハイスコアを含む)は自動的に削除されないような仕様となっております。セーブデータを削除されるには、エクスプローラなどを使用して以下に示すフォルダの内容を全て削除してください。

なお、下記に示すフォルダはインストール先を特に変更されていない標準的な場合のもので、もしインストール先をご変更されております場合は読み替えてご覧ください。

■Windows Vista をご利用の場合

C:\Users\{お客様のアカウント名}\AppData\Local\VirtualStore\
Program Files\Overland\Plusq ← このフォルダを削除します。

※C:\Users\{お客様のアカウント名}\AppData は隠しフォルダとなっております。
もし、フォルダが表示されておられません場合は、コントロールパネルよりフォルダオプションを起動いたしまして、「表示」タブの詳細設定の項目を以下のように設定してください。

- すべてのファイルとフォルダを表示する ← 有効にする。
- 隠しファイルおよび隠しファイルを表示しない ← こちらは無効となる。

■その他の Windows をご利用の場合

C:\Program Files\Overland\Plusq ← このフォルダを削除します。